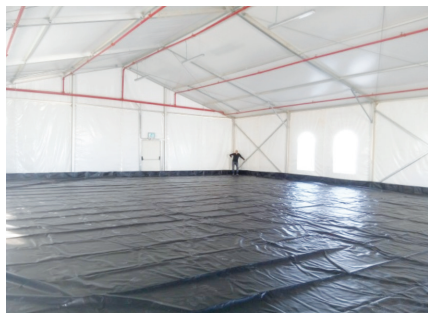


## מאצרות נפרשות כחלופה למאצרות קבועות



יכולת לשנות את המבנה לאחר שהמאצרה נפרשה. מנגנון סטטי מאפשר לכלי רכב, כגון משאית, מלגזה, מכלית וכו' "לדרוס" את דופן המאצרה (כאמור כל עוד היא איננה מכילה שפך ואין סכנה של שפך לסביבה), ללא גרימת נזק כאשר הרכב נכנס אל המאצרה. בסיום העבודה בתוך המאצרה נדרש רק להרים חזרה את דופן המאצרה בחזרה למצב המקורי.

**לפרטים נוספים: מגן אופטיק בע"מ**  
**טל': 03-9617602**

שהקמתה יקרה מאוד ולקחת שבועות ואף חודשים, את המאצרה הנפרשת אפשר להקים בתוך דקות בלבד על ידי צוות מצומצם של 2-4 אנשים. יתרון נוסף למאצרה הנפרשת הוא האפשרות להעביר אותה ממקום למקום במהירות, כל עוד היא נקייה ואיננה מכילה חומרים מסוכנים, מה שאינו אפשרי במאצרה קבועה. המאצרה הנפרשת מתאימה גם לעבודות בעלות אופי עונתי - אפשר לפרוש אותה רק בתקופה שבה היא נדרשת, ובשאר הזמן, לקפל אותה ולחסוך בשטח אחסון. המאצרות מגיעות בגדלים שונים, החל מהקטנות - בעלות יכולת קיבול של כמה עשרות ליטרים, ועד לבעלות נפח של עשרות קובים. במפעל בדרום הארץ פרושה מאצרה בעלת נפח קיבול של 90 קוב, שווה ערך ל-6 מכליות מלאות. מנגנון התמיכה בדופן המאצרה קיים בשתי תצורות עיקריות - מתקפל וסטטי. מנגנון סטטי שומר על צורת המאצרה ללא

מאצרות נפרשות מתוצרת Justrite ארה"ב נועדו לתת מענה במקרים שבהם נדרש פתרון אצירה, על פי דרישת המחוקק, באחסון של חומרים מסוכנים, כגון שמן, דלק, כימיקלים ועוד אמנם המאצרות הנפרשות מוגדרות כפתרון ארעי, אך עם זאת הן יכולות לתת פתרון לתקופות ארוכות מאוד. זאת, כיוון שהן עשויות מחומרים עמידים מאוד פיזית וגם בפני כימיקלים ובפני קרינת UV, ובכך מאפשרים עמידה ממושכת בתנאי חוץ, ע"פ תקן ASTM D3389, וזאת, תחת מינימום של 2,000 מחזורי חשיפה. בארה"ב קיימים אתרים שבהם פרושות מאצרות יותר מ-10 שנים ללא החלפה וללא תחזוקה כלל.

למעשה, מאצרה נפרשת יכולה לתת מענה במקום מאצרה חפורה או מאצרה יצוקה מבטון. משמעות הדבר היא שלא נדרשים היתרי בנייה יקרים או היתרים אחרים, אשר השגתם דורשת זמן יקר, לצורך הקמת המאצרה. בניגוד למאצרה קבועה,