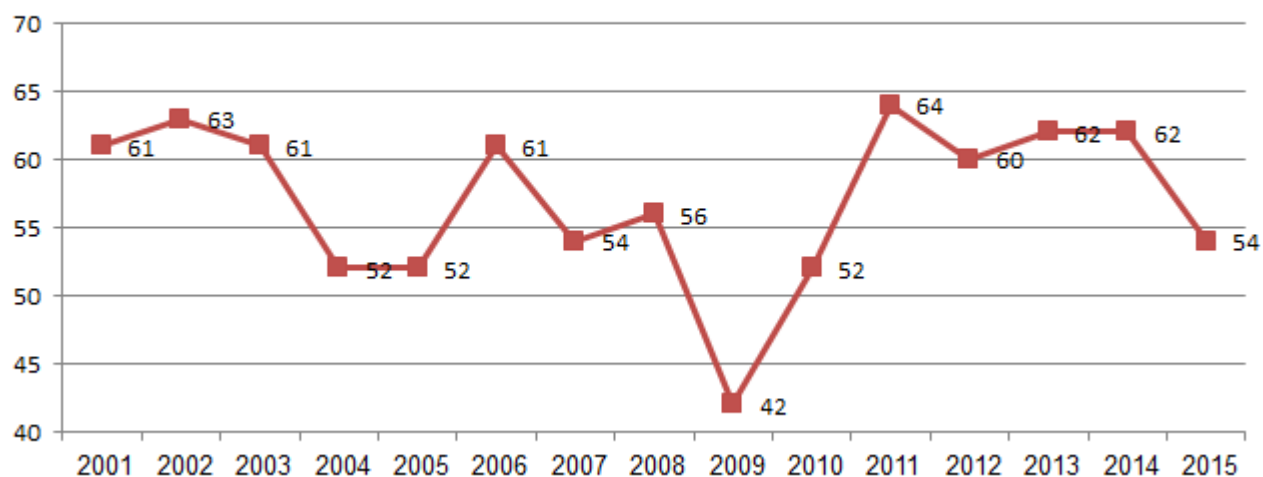


זכאים לקבלת דמי פגיעה כתוצאה מתאונות עבודה, 2001-2015

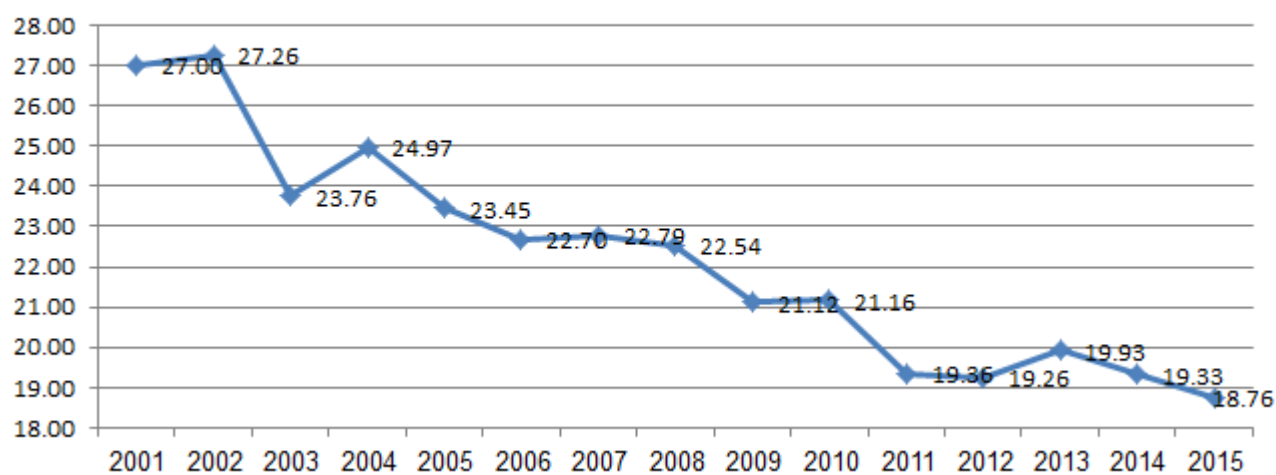
מקרי מוות (5) (6)	ממוצע ימי היעדרות לתאונה (1)	ימי היעדרות (1) (2) (3) (4)	תשלומים בענף נפגעי עבודה (8)	שיעור נפגעים ל-1000 עובדים	מועסקים במשק (1)	מקבלי דמי פגיעה (1) (2) (3) (4)	שנה
61	40.0	2,765,654		27.00	2,559,000	69,087	2001
63	37.0	2,594,111		27.26	2,569,200	70,025	2002 (4)
61	33.9	2,084,364		23.76	2,589,600	61,539	2003
52	33.5	2,204,345		24.97	2,634,000	65,776	2004
52	33.0	2,109,993		23.45	2,722,600	63,856	2005 (3)
61	33.8	2,170,751		22.70	2,832,400	64,296	2006
54	33.9	2,291,149		22.79	2,968,700	67,657	2007
56	34.5	2,408,514		22.54	3,093,400	69,734	2008
42	35.0	2,306,267		21.12	3,116,900	65,814	2009
52	36.4	2,478,106	3,497,224	21.16	3,214,000	68,011	2010
64	36.6	2,488,540	3,556,926	19.36	3,511,300	67,978	2011
60	36.2	2,546,960	3,819,337	19.26	3,654,400	70,395	2012
62	36.6	2,734,723	4,076,087	19.93	3,751,100	74,760	2013
62	35.7	2,658,441	4,322,710	19.33	3,856,600	74,555	2014
54	37.3	2,763,001	4,544,807	18.76	3,946,000	74,027	2015

- (1) הנתונים נלקחו מהדו"חות השנתיים של המוסד לביטוח לאומי שפורסמו לאורך השנים.
- (2) החל משנת 1997 הזכאים לקבל דמי פגיעה הם עובדים אשר נעדרו עקב תאונות מעל ל-9 ימי עבודה. עד וכולל 1996 המידע מתייחס לעובדים שנעדרו מעל 3 ימי עבודה.
- (3) במסגרת חוק ההסדרים לשנת 2005 תוקן סעיף 94 (א) לחוק, ותקופת הזכאות הראשונה לדרישת החזר דמי פגיעה ממעסיקים הוגדלה מ-9 ימים ל-12 ימים בתאונות שאירעו החל ב-1.4.2005 ואילך.
- (4) החל מ-1.4.2005 ואילך תביעות שהוגשו בתאריך זה ואילך, מי שאין לו מעסיק, כמו העובדים העצמאים, אינו זכאי לתשלום בעד 12 הימים הראשונים.
- (5) לנפגעים עד 1.2.2002 התקופה המרבית לתשלום דמי פגיעה - 182 ימים. לנפגעים מעבר ל-1.2.2002 התקופה המרבית לתשלום דמי פגיעה - 91 ימים.
- (6) נתוני תאונות המוות מתבססים על נתוני אגף הפיקוח על העבודה, משרד התמ"ת, שאינם כוללים תאונות דרכים בדרך לעבודה וממנה ו/או מחלות מקצוע.
- (7) הנתונים נלקחו מדו"ח תאונות עבודה בישראל שפורסם ע"י מנהל הביטוחות והבריאות התעסוקתית שבמשרד הכלכלה והתעשייה. בשינוי עם מנהל המחקר והתכנון שבבטוח הלאומי.
- (8) התשלומים בענף נפגעי עבודה מותאמים למחירי 2015 - מקור: בטוח לאומי - לוח נפגעי עבודה - 10.1.2 תשלומי גמלאות נפגעי עבודה, לפי סוג מבטוח וסוג גמלה - מחירים קבועים

מקרי מוות



שיעור נפגעים ל-1000 עובדים



ממוצע ימי העדרות לתאונה

