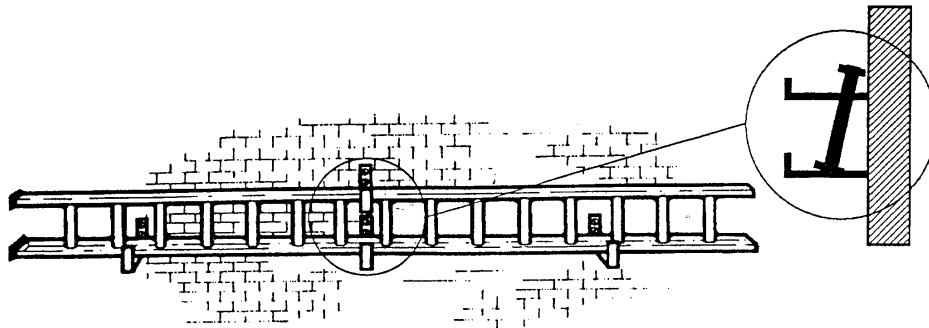


דף מידע טכני

אחסון וטיפול

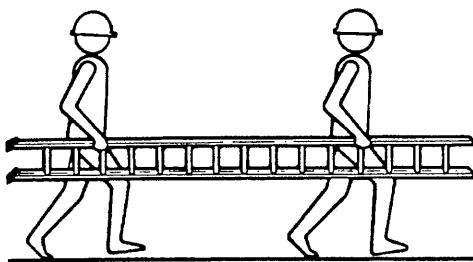
עשו

- **אחסנו** סולמות במקום שבו הם לא יהיו חשופים לפגעי מזג האוויר.
- כדי למנוע התקמות של הסולם - **הניחו** את הסולמות על כווננים, במצב אופקי. קיבעו תמיכה בכל 2 מ'.



- **הקפידו** שהסולמות יהיו נקיים ופנויים מחומרים זרים.
- **ודאו** שאזורי האחסון נגישים.
- **שימרו** סולמות עץ במקום מאורר היטב, הרחק מלחות וטמפרטורות גבוהות.

- בנשיאת סולמות כבדים - **היעזרו** בשותף.
- בנשיאת סולם - **ודאו** שאתם ושותפכם נמצאים באותו צד של הסולם. הקפידו לנוח בשלבים. קיבעו ביניכם מראש סימנים מוסכמים, בתנועת יד או בקול, לתיאום עצירות או החלפת כיוון.



- לאחר השימוש - **החזירו** את הסולמות לאחסון.
- בעת הובלת סולמות על כלי רכב, **הקפידו** שהסולמות לא יבלטו מעבר לנקודות התמיכה.
- על כלי רכב - **רפדו** את נקודת המגע בין הרכב לסולם בחומר רך, להקטנת הבלאי ולמניעת נזקים לסולם בטלטלות הדרך.

- בהובלת סולם על כלי רכב - **קישרו** את הסולמות בכל נקודת תמיכה, כדי למזער נזקים אפשריים. העמיסו ציוד אחר כך שהסולמות לא יינזקו במהלך ההובלה.

אל תעשו

- **אל תתלו** סולמות על הזקיפים או על השלבים.
- **אל תאחסנו** על הסולמות חומרים למיניהם.
- **אל תחשפו** סולמות מפוברגלס לטמפרטורות גבוהות (מעל 90°C).
- בעת נשיאת סולם - **אל תחזיקו** את חזית הסולמות בגובה הראש.
- סולמות הבולטים מעבר לקצה כלי הרכב - **סמנו** בדגל אדום או כתום.
- בנשיאת סולם - יש לאחוז במרכז הסולמות בעת נשיאה ע"י אדם אחד, או בסמוך לקצותיהם בנשיאה ע"י שניים.
- בעת נשיאת סולמות במעברים - **היזהרו** כאשר אתם עוברים דרך פתחים או בכל מקום אחר שבו שדה הראייה שלכם חסום.