



יג אדר-ב תשפ"ב
16/03/2022
מספר מסמך: 964093

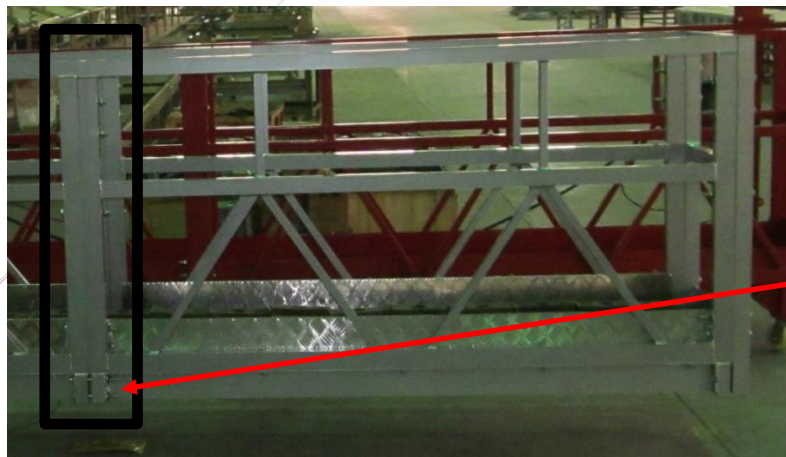
לכבוד

התאחדות בוני הארץ
תפוצת מנהלי עבודה
תפוצת ממוני בטיחות בעבודה
תפוצת חברות התקנת פיגומים ממוכנים
תפוצת בודקים מוסמכים למכונות ואבזרי הרמה

שלום רב,

הנדון : הרכבת במת פיגום תלוי ממוכן מדגמים ZLP630, ZLP800, ZLP350

1. פיגום ממוכן מדגמים ZLP800, ZLP630, ZLP350 של יצרן Wuxi Shenxi Construction Machinery Co LTD קיים בתצורת במת הרמה מפלדה או במת הרמה מאלומיניום.
2. היות וקיים שוני בחיבור חלקי הבמה בין שתי התצורות, על מבצעי הבניה לוודא את **קינום וחיזוקם** של כל ברגי החיבור הנדרשים בבמות **מאלומיניום**, בהתאם להוראות היצרן, ובכלל זה הברגים **בחלק התחתון** של הבמה, כפי שניתן להתרשם מהתמונה המצורפת. יש לתעד בפנקס הכללי באתר את ביצוע הבדיקה האמורה.
3. במידה ובמהלך הבדיקה התגלה חוסר של ברגי חיבור נדרש **לעצור שימוש בפיגום באופן מיידי** ולפנות לבודק מוסמך למכונות הרמה לשם עריכת בדיקה חוזרת לפיגום.
4. על הבודקים המוסמכים בזמן הבדיקה לוודא כי פיגום הורכב בהתאם להוראות היצרן על כל חלקיו, ולציין זאת בתסקיר באופן מפורש, ובכלל זה התייחסות להימצאותם והתקנתם בפועל של הברגים התחתונים, המצוינים בסעיף 2 לעיל ובתמונה מטה.
5. מועד תחולת הוראה זו החל מיום פרסומה.



ברגים בחלק התחתון

חיבורי הברגים בין מקטעי הבמה, כולל בחלק התחתון

בכבוד רב

יעקב ברונשטיין
מרכז בכיר תחום כלים טעוני בדיקה

העתקים
מפקחי עבודה אזוריים
מפקח עבודה ראשי – אינג' יחזקאל שורצמן

